

事業概要

建設・梱包向

主に住宅建設・梱包業界向けに販売 高機能・高品質な製品の提案、開発

事業内容

当社は洋釘のトップメーカーとして、主に建設・梱包業界向けに約800種類の釘の製造・販売を行っております。

建設向の釘は主に2X4(ツーバイフォー)住宅などに使われ、梱包向の釘は木製パレットや木枠梱包などに使われております。

当社は大手住宅メーカーを中心に全国に700社以上のお客様とお取引させて頂いており、お客様のご要望に沿った製品の提案や開発を多数行っております。

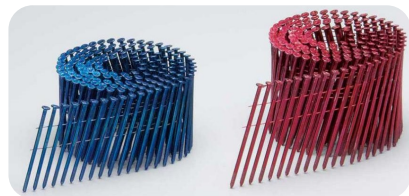
製品例



スクリュー釘



スーパーコンクリート釘



木割れ最強釘



CNZ釘

製品使用例



住宅



非住宅木造建築物

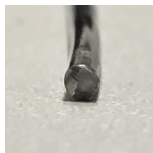
(出典)公益財団法人 日本住宅・木材技術センター

製造工程

1. 伸線



(伸線前)



(伸線後)

直径5.5mmの「線材」を、ダイス(孔型)に数回通して、引っ張ることで、直径1.7mm～5.2mmの鉄線に加工します。

2. 製釘



鉄線から釘の形に成形する工程です。

3. 磨釘

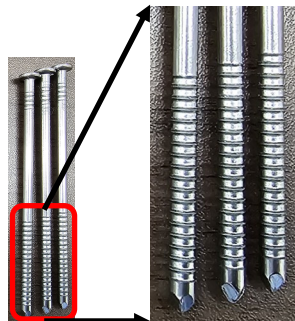


(磨釘後の釘)



製釘後の釘は表面に油が残ることがあります。そのため、釘・オガ屑・洗浄剤を入れた容器を30分～1時間程回転させて、釘の表面を磨きます。

4. 転造



(転造後の釘)

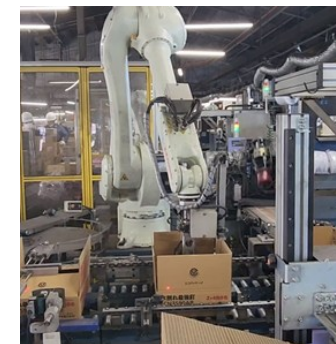
釘の保持力を上げるために、胴部表面に、螺旋状やリング状の模様をつけます。

5. 連結



釘を100～1,000本に連結する工程で、針金連結・シート連結・樹脂連結があります。

6. 梱包



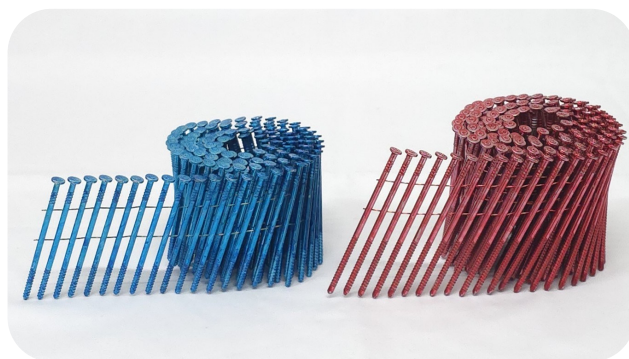
連結された釘のコイルやバラ釘等を段ボール箱等へ箱詰めする工程で、近年では、ロボット導入により、自動化・省人化に積極的に取り組んでおります。

強み

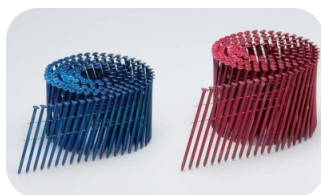
① 独自の技術力・開発力で高付加価値を提供

当社には、特許製品を含む豊富な高付加価値製品の開発実績があります。
2025年1月に「木割れ最強釘Ⅱ杉対応」の特許を取得いたしました。

他にも、オリジナルの木割れ最強釘・瓦用ステンレスねじリング釘・リングアンカー
(※)などの特許品がございます。



木割れ最強釘Ⅱ杉対応



木割れ最強釘



瓦用ステンレスねじリング釘



リングアンカー

※リングアンカーは、日本植生株式会社との共同特許です。

② 大手住宅メーカーを含む優良取引先との強固な信頼関係

当社は全国各地に大手住宅メーカーや2X4パネルメーカーを中心に幅広い業界に販路と優良取引先を持っており、700社以上のお客様と取引をしております。

大手住宅
メーカー2X4パネル
メーカー

商社・問屋

建築金物
メーカー屋根
メーカーサイディング
メーカーパレット
メーカーホーム
センター

通販会社

など



主に自動車用・電気機器用ねじ・ボルトを製造

多種多様なニーズに応え、安全・高機能・高品質な締結を実現

事業内容

電気・輸送機器向として、ねじ・ボルト・冷間圧造部品の製造・販売を関係会社の



株式会社ナテック

が行っています。

近年、自動車部品用途向け販売が増えており、中でも電動自動車EV・HEV等の主要部品締結用ねじ・ボルト・パーツフォーマー品は、世界的な環境規制強化により、電動自動車の普及率が2030年代に向かって加速する見込みとなっている中、今後の事業成長が見込まれる分野です。

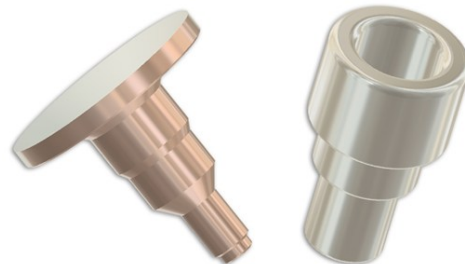
製品例



ALtracs® Plus

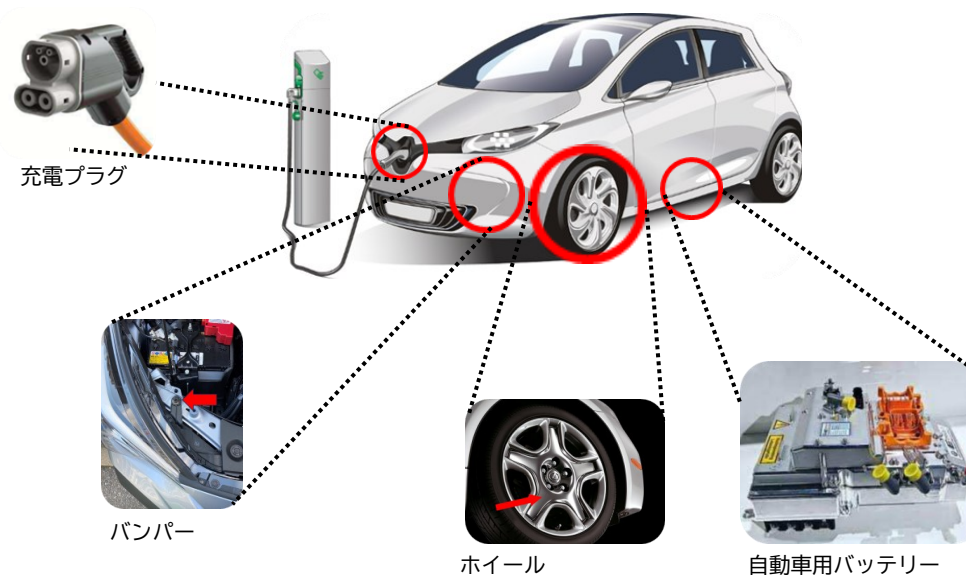


DELTA PT®



パーツフォーマー製品

製品使用例



製造工程

① 圧造



生産能力 $\phi 1.2\text{mm} \sim \phi 15\text{mm}$ 幅広いサイズに対応いたします。マイクロヘッダーから7段パーツフォーマーで複雑な形状も製造可能です。圧造工程では、始業・午前・午後・終業時の毎日4回、工程内検査を実施しております。

② 転造



生産能力M1.2mm～M12mmまで幅広いサイズに対応いたします。ねじ加工の他にも、ローレット加工・ミゾ加工（フォームローリング）・転造タップ加工も行っております。転造工程では、始業・午前・午後・終業時の毎日4回、工程内検査を実施しております。

③ 二次加工



自社で圧造加工や転造加工を行った後、協力工場様で切削・研磨・プレスといった二次加工を行っております。

④ 熱処理



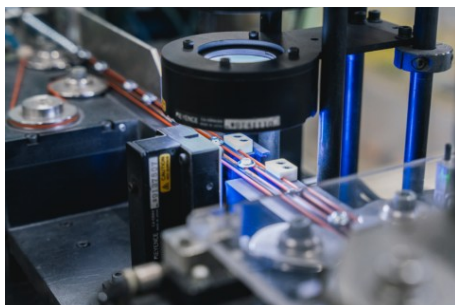
連続浸炭熱処理炉を自社で完備、安定した品質管理と短納期に対応いたします。調質熱処理については協力工場様4社で対応しております。

⑤ 表面処理



20社以上の協力工場と連携し、表面処理を行っています。50種類以上の処理に対応しており、製品仕様に合わせた加工が可能です。

⑥ 選別



カメラ式画像選別機で、形状不良・寸法不良・外観不良などを排除し不良品の流出を事前に防ぎます。24時間稼働で対応しております。

⑦ 検査



出荷前に検査課にて、寸法・外観・精度・強度などの最終検査を行います。検査課も製造部門と連携して工程内検査を定期的に行っております。

⑧ 締結評価試験



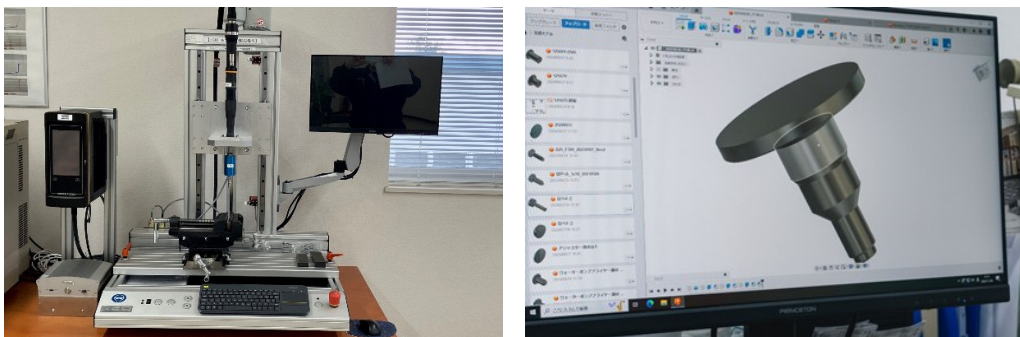
高性能なトルク試験機（ドイツ製）で締め付け試験を行い、最適な締結条件をご提案いたします。更に環境試験機と連結させて $-50^{\circ}\text{C} \sim +150^{\circ}\text{C}$ での温度変化による軸力の変化なども測定可能です。

強み

① 設計開発力、技術提案力、多様な設備

ナテックでは、常にお客様の多種多様なニーズに応え、安全・高機能・高品質で最適な締結を実現します。また、微細な部品から大きな部品まで精密に仕上げるができます。そして、多段パーツフォーマーにより複雑な形状要求にも対応することができます。

ねじの評価試験でも、「トルク試験機」や「小型環境試験機」などを使用し、ものづくりの工程内で設計段階の品質を確保しています。



② 豊富なライセンス品ラインアップ

国内・海外を含め多数のライセンスを取得しております。

