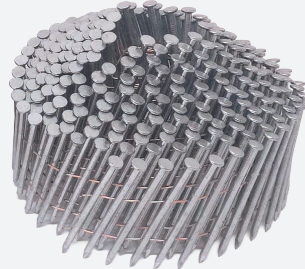


木割れ最強釘II杉対応



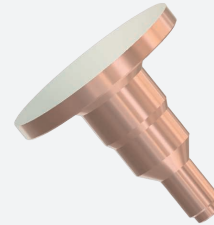
コンクリート釘



ALtracs® Plus



EVO PT®



パーツフォーマー製品

ごあいさつ

株主の皆様には平素より格別のご高配を賜り厚く御礼申し上げます。

第85期の当社連結業績は、前年度に比べ減収増益となりました。建設・梱包向セグメントにおいては、新設住宅着工の減少の中、当社の販売数量も減少を余儀なくされましたが、新たに開発した高耐力壁用くぎの量産開始や非住宅木造建築需要の取込み、生産性向上、歩留まり改善、固定費削減などの効果により、減収増益となりました。電機・輸送機器向セグメントにおいては、上半期は主として自動車業界向けフォーミングスクリューなど特殊締結品の生産・販売が好調に推移したものの、下半期での一部ユーザーの生産調整が大きく影響し、通期では減収減益となりました。



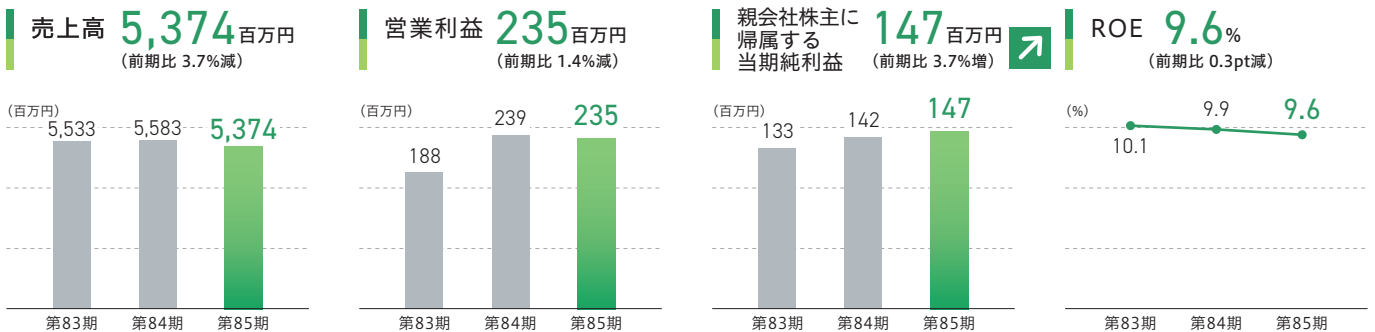
代表取締役社長
佐藤 亮

当社グループは、経済環境の急激な変化にも対応できるレジリエントな体質を作り上げ、顧客ニーズに応える高品質・高機能な製品の開発と拡販に引き続き尽力して参ります。また、CO₂排出量の抑制に加えて、森林資源サイクル活性化や環境対策車に適した製品の販売を通してCN社会の実現に貢献するとともに、防災・減災に寄与する製品の普及を通して持続可能な社会インフラ整備にも貢献して参ります。

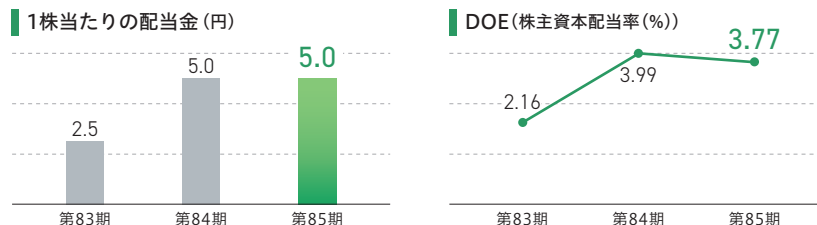
今後も、収益の向上により更なる財務体質の強化を目指す一方、継続的な配当や株主優待など株主還元水準の向上に努めて参ります。株主の皆様には、引続き一層のご支援・ご鞭撻を賜りますようお願い申し上げます。

2026年6月

財務ハイライト(連結)



配当データ

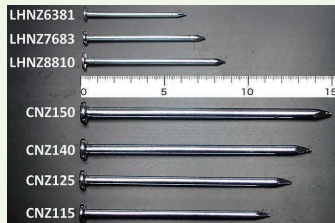


トピックス

TOPIC 1

JIS改正への対応

2026年1月にJIS A 5508(くぎ)が改正告示されました。当社では、新たに追加された釘の種類とサイズ拡大についてJIS認証を迅速に取得しました。木造建築分野で期待される中大規模建築物向けの需要に備えて参ります。



TOPIC 2

創業125周年

当社は明治34年(1901年)に創業し、今年で創業125周年を迎えました。この間、世界情勢や日本経済の変化の中においても、当社は洋釘製造のリーディングカンパニーとして業界を牽引して参りました。今後も引続き世の中の変化に柔軟に対応しながらマーケットのニーズに全社をあげて取り組んで参ります。



TOPIC 3

豊富なライセンス品

当社の関係会社であるナテックでは、ドイツのEJOT社他からライセンスを受けており、高機能品の製造を行っています。



ナテックライセンス品の例

EJOT®



会社概要 (2026年3月31日現在)

創業	明治34年(1901年)
設立	昭和24年(1949年) 大建産業株式会社より伊藤忠商事株式会社、丸紅株式会社、呉羽紡績株式会社(現東洋紡株式会社)とともに分離発足
資本金	615,216千円
従業員数	2026年3月31日現在 87名
主要業務	普通釘・特殊釘・ねじ・各種連結釘の製造販売、建築用資材・釘打機の販売
主要な事業内容	当社は、次の製品の製造、販売を主要な事業内容としています。 釘事業：丸釘、スクリュー釘、セメントコート釘、コンクリート釘、軸組・枠組工法用釘、カラーネイル、ステンレス釘、マガジンネイル、ラウンドネイル(針金連結、シート連結)、ステンレスラウンドネイル(シート連結、針金連結) ねじ事業：マガジントップスクリューねじ、シート連結ねじ、ステンレスシート連結ねじ、精密機器用ねじ、自動車部品用ねじ、ボルト、樹脂用ねじ、アルミ用ねじ その他：建築用資材、釘打機

株式状況 (2026年3月31日現在)

発行可能株式総数	32,000,000株
発行済株式の総数	12,317,000株
	(自己株式464,004株を含む)
当事業年度末の株主数	7,366名(前事業年度末比1,074名増)

大株主

株主名	持株数(株)	持株比率(%)
伊藤忠丸紅鉄鋼株式会社	2,500,800	21.10
株式会社神戸製鋼所	2,066,200	17.43
楽天証券株式会社共有口	219,000	1.85
株式会社SBI証券	184,712	1.56
日本製線株式会社	170,000	1.43
佐伯 高史	148,400	1.25
林 勇一郎	145,000	1.22
PHILLIP SECURITIES CLIENTS (RETAIL)	134,500	1.13
アマテイ従業員持株会	132,800	1.12
鈴木 和見	111,500	0.94

(注)持株比率は、自己株式(464,004株)を控除して計算しております。

役員 (2026年6月24日現在)

代表取締役社長	佐藤 亮
取締役	荻田 幸郁
取締役	又賀 毅
取締役	南田 高明
取締役(監査等委員)	木村 光弘
取締役(監査等委員)	塩野 隆史
取締役(監査等委員)	米田 小百合

株主メモ

事業年度	毎年4月1日から翌年3月31日まで
定時株主総会	毎年6月
基準日	定時株主総会 毎年3月31日 期末配当 毎年3月31日 中間配当 毎年9月30日 (中間配当を行う場合)
	(その他必要あるときはあらかじめ公告して定めます。)

単元株式数	100株
株主名簿管理人及び特別口座の口座管理機関	三井住友信託銀行株式会社
株主名簿管理人事務取扱場所	大阪市中央区北浜四丁目5番33号 三井住友信託銀行株式会社 証券代行部 〒168-0063 東京都杉並区和泉二丁目8番4号 三井住友信託銀行株式会社 証券代行部
郵便物送付先	電話 0120-782-031(フリーダイヤル) 電子公告 公告アドレス https://www.amatei.co.jp/
電話照会先	
公告方法	

お知らせ

[住所変更、単元未満株式の買取等のお申出先について]
口座を開設されている証券会社にお申出ください。

[「株主通信」郵送廃止について]
当社は、環境への配慮等の観点から、第85回定時株主総会より「株主通信」の郵送を廃止し、当社ウェブサイトにて開示させていただきます。株主の皆様におかれましては、何卒ご理解をいただきますようお願い申し上げます。